



## QualityBox PC EK628 Základní sestavy

Světlá šířka: 400 × 1600 mm  
Vnější rozměr: 550 × 1730 mm

Základní sestava s poklopem z litiny:			Světlá výška: 240 mm
Zkušební třídy podle DIN EN 124	<b>B 125<sup>2</sup></b>	<b>D 400<sup>3</sup></b>	
Poklop – celkově	96,0 kg	96,0 kg	
Poklop – jednotlivě	48,0 kg	48,0 kg	
Ocelový rám, žárově zinkovaný	28,0 kg	28,0 kg	
Horní rám (standardní výška)	31,0 kg	31,0 kg	
Základová deska	6,0 kg	6,0 kg	
<b>Celková hmotnost základní sestavy</b>	<b>161,0 kg</b>	<b>161,0 kg</b>	
<b>Celková výška základní sestavy</b>	<b>295 mm</b>	<b>295 mm</b>	

Základní sestava s poklopem z oceli, vybetonovaným:			Světlá výška: 190 mm
Zkušební třídy podle DIN EN 124	<b>B 125<sup>2</sup></b>	<b>D 400<sup>3</sup></b>	
Poklop – celkově	173,0 kg	173,0 kg	
Poklop – jednotlivě	86,5 kg	86,5 kg	
Ocelový rám, žárově zinkovaný	54,0 kg	54,0 kg	
Horní rám (standardní výška)	31,0 kg	31,0 kg	
Základová deska	6,0 kg	6,0 kg	
<b>Celková hmotnost základní sestavy</b>	<b>264,0 kg</b>	<b>264,0 kg</b>	
<b>Celková výška základní sestavy</b>	<b>295 mm</b>	<b>295 mm</b>	

Základní sestava s poklopem z oceli, s možností vydláždění: (vydlážitelná výška 45 mm)			Světlá výška: 190 mm
Zkušební třídy podle DIN EN 124	<b>B 125<sup>2</sup></b>	<b>D 400<sup>3</sup></b>	
Poklop – celkově (bez vydláždění)	185,0 kg	15,0 kg	
Poklop – jednotlivě (bez vydláždění)	92,5 kg	92,5 kg	
Ocelový rám, žárově zinkovaný	46,0 kg	46,0 kg	
Horní rám (standardní výška)	31,0 kg	31,0 kg	
Základová deska	6,0 kg	6,0 kg	
<b>Celková hmotnost základní sestavy</b>	<b>268,0 kg</b>	<b>268,0 kg</b>	
<b>Celková výška základní sestavy</b>	<b>340 mm</b>	<b>340 mm</b>	



## QualityBox PC EK628 Rám

Světlá šířka: 400 × 1600 mm  
Vnější rozměr: 550 × 1730 mm



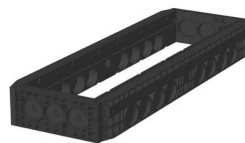
### Rám 70 mm

Obj. č.: 06 628 0058E  
3× Ø 110  
Hmotnost: 18,2 kg



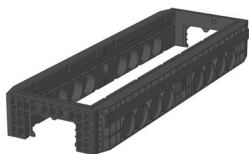
### Rám 70 mm

**Možnost nasazení na stávající vedení**  
Obj. č.: 06 628 0358 E  
3× Ø 110  
Hmotnost: 18,2 kg



### Rám 220 mm

Obj. č.: 06 628 0052E  
3× Ø 110  
8× Ø 110  
Hmotnost: 44,5 kg



### Rám 220 mm

Obj. č.: 06 628 0076E  
1× obdélník  
8× Ø 110  
Hmotnost: 43,0 kg



## QualityBox PC EK628

### Objednací čísla

Světlá šířka: 400 × 1600 mm  
Vnější rozměr: 550 × 1730 mm

<b>Šachta s poklopem z litiny, zajistitelným<sup>4</sup></b>	<b>Objednací číslo</b>
Základní sestava D 400, zajištění: šestihran	06 628 1204
Základní sestava D 400, zajištění: vnitřní šestihran	06 628 1205
Základní sestava D 400, zajištění: LIC-LOCK	06 628 1206
Základní sestava D 400, zajištění: COLT/TELENET	06 628 1207
<b>Příslušenství pro poklop z litiny, zajistitelný</b>	
4x zajištění pomocí šestihranu	50 000 6200
4x zajištění pomocí vnitřního šestihranu	50 000 7200
4x zajištění LIC-LOCK	50 000 8200
4x zajištění COLT/TELENET	50 000 9200
Zátka pro zajištění, černá	70 046 0716
Poklop z oceli, vybetonovaný, B 125, 2dílný	70 046 1275E
Poklop z oceli, vybetonovaný, D 400, 2dílný	70 046 1270E
Ocelový rám	70 046 0705E
<b>Šachta s poklopem z oceli, vybetonovaným, zajistitelným<sup>4</sup></b>	
Základní sestava B 125 bez zajištění, závoru lze doplnit	06 628 1029
Základní sestava D 400, zajištění: šestihran	06 628 1030
Základní sestava D 400, zajištění: vnitřní šestihran	06 628 1031
Základní sestava D 400, zajištění: LIC-LOCK	06 628 1032
Základní sestava D 400, zajištění: COLT/TELENET	06 628 1033
<b>Příslušenství pro poklop z oceli, vybetonovaný, zajistitelný</b>	
4x zajištění pomocí šestihranu	50 000 6200
4x zajištění pomocí vnitřního šestihranu	50 000 7200
4x zajištění LIC-LOCK	50 000 8200
4x zajištění COLT/TELENET	50 000 9200
Zátka pro zajištění, černá	70 046 0716
Poklop z oceli, vybetonovaný, B 125, 2dílný	70 046 1275E
Poklop z oceli, vybetonovaný, D 400, 2dílný	70 046 1270E
Ocelový rám	70 046 0705E
<b>Šachta s poklopem z oceli, s možností vydláždění, zajistitelným<sup>4</sup></b>	
Základní sestava B 125 bez zajištění, závoru lze doplnit	06 628 1049
Základní sestava D 400 bez zajištění, závoru lze doplnit	06 628 1050
<b>Příslušenství pro poklop z oceli, s možností vydláždění, zajistitelný</b>	
4x zajištění pomocí šestihranu	50 000 6300
4x zajištění pomocí vnitřního šestihranu	50 000 7300
4x zajištění LIC-LOCK	50 000 8300
4x zajištění COLT/TELENET	50 000 9300
Zátka pro zajištění, černá	70 046 0716
Poklop z oceli, s možností vydláždění, D 400, 2dílný	70 088 2100E
Ocelový rám	70 088 2120E
<b>Pro všechny základní sestavy</b>	
Horní rám, výška 140 mm	06 628 0082E
Základová deska, výška 5 mm	06 628 0054E